

КАКИЕ МИФЫ МОГУТ РАСПРОСТРАНЯТЬ ПОТРЕБИТЕЛИ НАСВАЯ

Любой наркотик, будь то куриный помет или верблюжий кизяк, всегда потребляют ради «неповторимого жизненного опыта». Именно эту идею опытные потребители внушают новичкам, обычно недоговаривая, о своем опыте рвоты или поноса.

В основном причиной закладывания насвая подростки называют то, что после него не хочется курить. Некоторые представляют его как средство прекращения курения, другие - как заместитель табака, когда не хочется выдавать себя запахом или дымом. Нередко насвай упоминается как табак для спортсменов, которые не хотят пачкать легкие смолы. Однако насвай является не заменителем, а тем самым табаком, который наносит вред организму. Если цель состоит именно в том, чтобы найти средство прекращения курения или заменить его именно табака, и при этом существуют легаль-ные и лицензированные препараты с известным эффектом - жевательная резинка, содержащая никотин, которая продается в аптеках без рецепта врача.

Ссылаясь на стоматологов, потребители утверждают, что насвай позволяет уберечь зубы от кариеса. С другой стороны, честные потребители пишут о том, что с зубами можно попрощаться.

Администрация г. Махачкалы:

67-42-83

**Республиканский
наркологический диспансер:**

63-00-63

**«Сообщите,
где торгуют
смертью!»**

**Управление
по контролю за оборотом наркотиков
МВД по РД:**

8 (8722) 68-39-55



АДМИНИСТРАЦИЯ ГОРОДА МАХАЧКАЛЫ



УПРАВЛЕНИЕ ПО КОНТРОЛЮ ЗА ОБОРОТОМ НАРКОТИКОВ МВД ПО РД

НАСВАЙ

ЗАЧЕМ НАШИМ ДЕТЯМ ПОТРЕБЛЯТЬ КУРИНЫЙ ПОМЁТ?



Дорогие ребята!

О веществе насвай ходят разные слухи: говорят, что это надежное средство, чтобы бросить курить, считают его то релаксантом, то видом табачного изделия, некурительным табаком для сосания.

Фабричного насвая нет. Лепят его в домашних условиях - там, где находят нужное количество **верблюжьего кизяка или куриного помета**.

Внешний вид различный - от зеленых шариков до серовато-коричневого порошка. Говорят, что свежий насвай выглядит как крупные, зеленые зернышки, лежалый - похож на порошок почти черного цвета.

Какой же состав насвая?

Название, вероятно, связано с тем, что раньше для его изготовления использовали растение нас. По некото-

рым данным, основной компонент насвая - махорка или табак. В смесь добавляют гашеную известь, золу растений, **верблюжий**

кизяк или куриный помет, иногда масло, а кое-где к навозу подмешивают сухофрукты и приправы. Есть данные и о другом составе насвая, когда табачную пыль, клей, известь, воду или растительное масло скатывают в шарики. Добавки держат форму, градулируют пылеобразные отходы табачного производства.

Последствия

Насвай дает высокий риск привыкания, **рак ротовой полости и пищевода, заболевания желудочно-кишечного тракта**.

При рассасывании насвая, употребляющий неизменно глотает слюну, что вызывает: сильное жжение слизистой ротовой полости, тяжесть в голове, а позднее - во всем теле, апатию, резкое слюноотделение, головокружение, расслабленность мышц, тошноту, рвоту, понос. Именно рвота мучает начинающих потребителей. Бывалые перестают замечать жжение, неприятный запах и вкус, для них они - норм.

Экскременты животных в составе насвая заражают кишечными инфекциями и паразитарными заболеваниями, в т.ч. вирусным гепатитом.

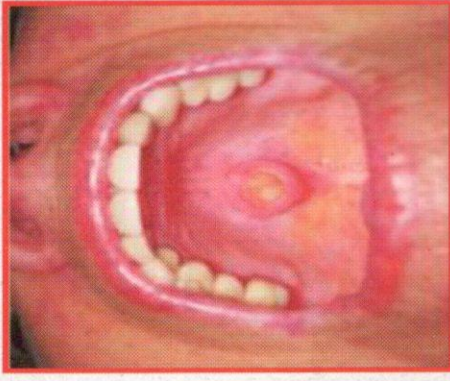
Когда растение поливают неразбавленным куриным пометом, оно «сгорает». То же происходит и в организме

человека: в первую очередь, «горят» слизистые рта и желудочно-кишечного тракта. **Язва желудка** обеспечена. **От табака в насвае** развивается никотиновая зависимость. **Насвай разрушает зубы**.

Насвай можно отнести к числу спихотропных веществ. Его употребление отражается на психическом развитии - снижается восприятие и ухудшается память, появляется неуравновешенность.

«Насвайщики» не скрывают, что у них есть проблемы с памятью. Очень скоро изменяется личность потребителя насвая: нарушается психика, нервнирует состояние растерянности.

Поскольку в насвае намешано всего, то у сосущих его может развиваться зависимость не только никотиновая, но и от других химических веществ. Вскоре подростку хочется уже более сильных ощущений. Насвай заставляет перейти к наркотическим и другим, более сильным психотропным веществам.



Так приближается бездна...